



**FOND DE PLAN**

- Limite communale
- ~ Cours d'eau pérenne / intermittent
- - - Courbe de niveau
- ▭ Parcelle cadastrale / Immeuble
- ▭ Zones objet du dossier de modification ponctuelle - désignation des layes concernés par la MoPo uniquement en légende

**PROJET D'AMENAGEMENT GENERAL**  
survuel RGD du 05 mars 2017 concernant le contenu du PAS d'une commune

- - - Délémitation de la zone verte
- - - Délémitation du degré d'utilisation du sol

**Zones urbanisées ou destinées à être urbanisées :**

- HAB-1 Zone d'habitation 1
- MI Zone mixte
- MI-V Zone mixte villageoise
- MI-R Zone mixte rurale
- BE-P Zone de bâtiments et d'équipements publics
- BE-P+ Zone de bâtiments et d'équipements publics "bords de Moselle"

**Zones d'activités**

- ECC-01 Zone d'activités économiques communales - type 1
- ECC-02 Zone d'activités économiques communales "An der Kaal"
- HAB-ECC Zone d'activités économiques communales Hoff Reinech
- REC-HAB Zone d'activités économiques Hoff Reinech Nord

**Zones de jardins familiaux**

- JAR Zone de jardins familiaux

**Zones de sports et de loisirs**

- REC-1 Zone parc du château de Weinstange
- REC-2 Zone esplanade
- REC-RR Zone spéciale "récréation et sports" Hoff Reinech

**Zones spéciales**

- SPEC-0 Zone spéciale "château de Schengen"
- SPEC-HAB Zone spéciales Hoff Reinech
- SPEC-SPORT Zone spéciale "équipement communautaire et sport"
- SPEC-TS Zone spéciale "résidences secondaires"
- SPEC-ECC Zone spéciale "Zones d'activités économiques Sud"

**Démarcation du nouveau quartier**

Zone verte :	COS (max)	CUS (max)	DL (max)
AGR			

**Zone agricole**

**Zones superposées :**

- Zone soumise à un plan d'aménagement particulier "nouveau quartier"
- Plan d'aménagement particulier approuvé
- Zone d'aménagement différé
- Zone d'urbanisation prioritaire
- Zone de servitude "urbanisation"
- servitude "urbanisation" - paysage et écologie
- servitude "urbanisation" - cours d'eau
- servitude "urbanisation" - parking écologique
- servitude "urbanisation" - protection de la nature
- servitude "urbanisation" - An der Kaal
- KP servitude "urbanisation" - paysage
- KP servitude "urbanisation" - paysages et éléments naturels à préserver
- KCV servitude "urbanisation" - coulée verte
- Zone de servitude "coulouirs et espaces réservés"
- coulée pour protéger routes

**Secteurs et éléments protégés d'intérêt communautaire**

- secteur protégé de type "environnement construit"
- secteur protégé de type "environnement naturel et paysage"
- construction à conserver
- petit patrimoine à conserver / river à conserver
- galet d'une construction existante à préserver

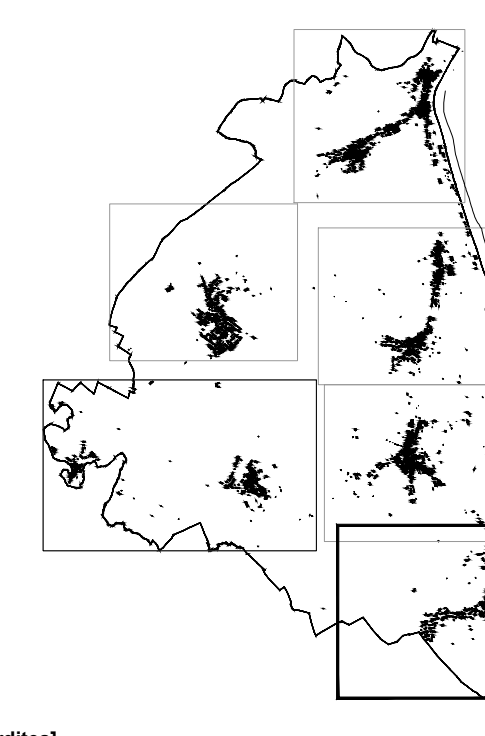
**Zones ou espaces définis en exécution de dispositions spécifiques relatives :**

- à l'aménagement du territoire
  - Grandes etentes protégées - jps (Niveau RGD février 2017)
  - Coopératives artisanales (niveau RGD février 2017)
  - Zone d'activités économiques régionale protégée - (niveau RGD février 2017)
  - Plan d'aménagement global Hoff Reinech
  - Plan d'aménagement global Hoff Reinech - (niveau RGD février 2017) - (niveau RGD février 2017)
  - Plan d'aménagement global Hoff Reinech - (niveau RGD février 2017) - (niveau RGD février 2017)
- à la protection de la nature et des ressources naturelles
  - Statuts de Sites pour Réseau Public de Conservation Naturelle
  - Statuts de Sites et de l'Intégration du territoire, Réseau A - (N° 30 du 20 février 2016)
  - Statuts de Sites et de l'Intégration du territoire, Réseau A - (N° 30 du 20 février 2016)
  - Statuts de Sites et de l'Intégration du territoire, Réseau A - (N° 30 du 20 février 2016)
  - Statuts de Sites et de l'Intégration du territoire, Réseau A - (N° 30 du 20 février 2016)
- à la protection de l'eau
  - Zones protégées d'intérêt communautaire - Niveau 2000 (directive européenne "habitat" et "oiseaux") (niveau RGD février 2017)
  - Zones protégées d'intérêt national (niveau RGD février 2017)
  - Zones protégées d'intérêt national (niveau RGD février 2017)
  - à la protection des sites et monuments nationaux (niveau RGD février 2017)
  - à la protection des sites et monuments nationaux (niveau RGD février 2017)
  - à la protection des sites et monuments nationaux (niveau RGD février 2017)
  - à la protection des sites et monuments nationaux (niveau RGD février 2017)
  - à la protection des sites et monuments nationaux (niveau RGD février 2017)
- aux réseaux d'infrastructures de transport national
  - zone soumise à un plan d'aménagement particulier "nouveau quartier"
  - zone soumise à un plan d'aménagement particulier "nouveau quartier"

**Ref. 1**

Seineur du Conseil Communale							
Arrete de la Commission d'Aménagement							
Arrete du Ministère ayant la protection de la nature dans ses attributions							
Vote du Conseil Communale							
Approbation du Ministère ayant l'aménagement communal et le développement urbain dans ses attributions							
Approbation du Ministère ayant la protection de la nature dans ses attributions							

**Fond de plan :**  
© Droite Réserve à l'Etat du Grand-Duché de Luxembourg (copie et reproduction interdites)  
IGN, origine cartographique 2016  
BD, C, F, C, origine cartographique 2015



**GRAND DUCHE DE LUXEMBOURG**  
**ADMINISTRATION COMMUNALE DE SCHENGEN**

**PLAN D'AMENAGEMENT GENERAL**  
PROJET DE MODIFICATION PONCTUELLE DU PAG  
Localité de Pontcluelle du Pag

**SCHELLI 1<sup>er</sup> PROJET**

NO	DATE	DESIGNATION	CORRECTIONS	VALIDE	MODIFICATIONS
D					
C					
A					
A	05/09/2022	H.N.	V.F.	M.C.	Survient reunion technique 29/09/2022
J	09/08/2022	H.N.	V.F.	V.F.	15000 E225767 E225767-01 A

**TR Engineering**  
Ingénieurs - conseils  
T +352 49 00 65-1  
E a.nu@tr-engineering.lu  
www.tr-engineering.lu

86-88, rue de l'Egalité  
L-1010 Luxembourg