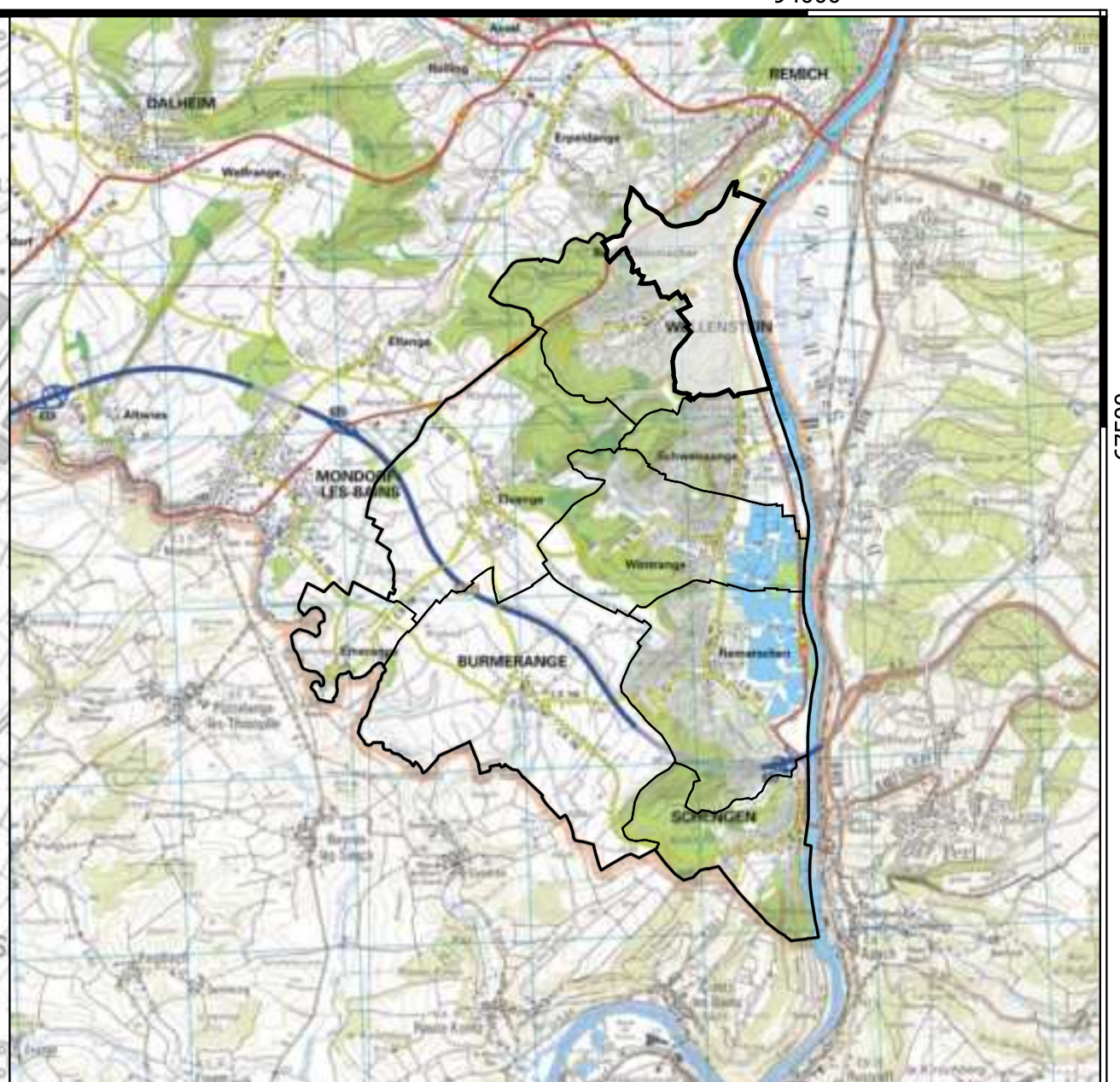
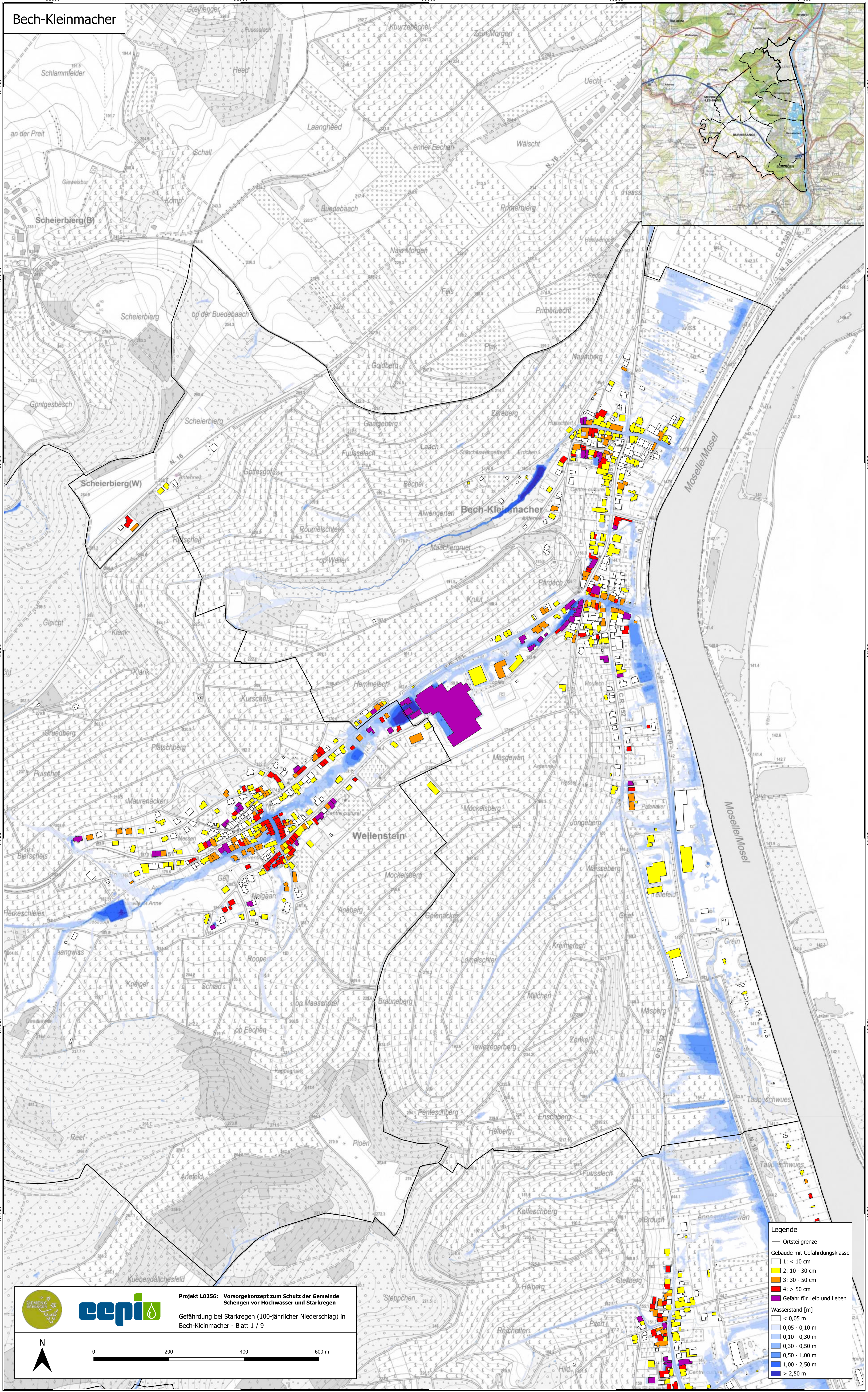
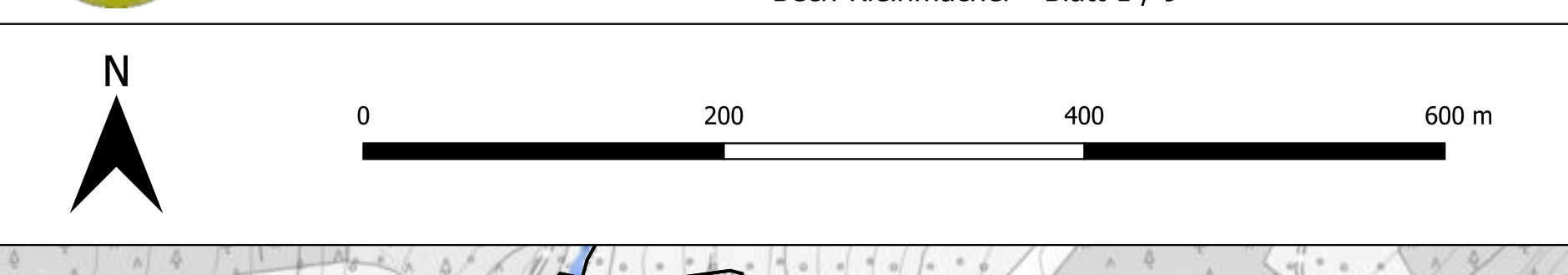


Bech-Kleinmacher

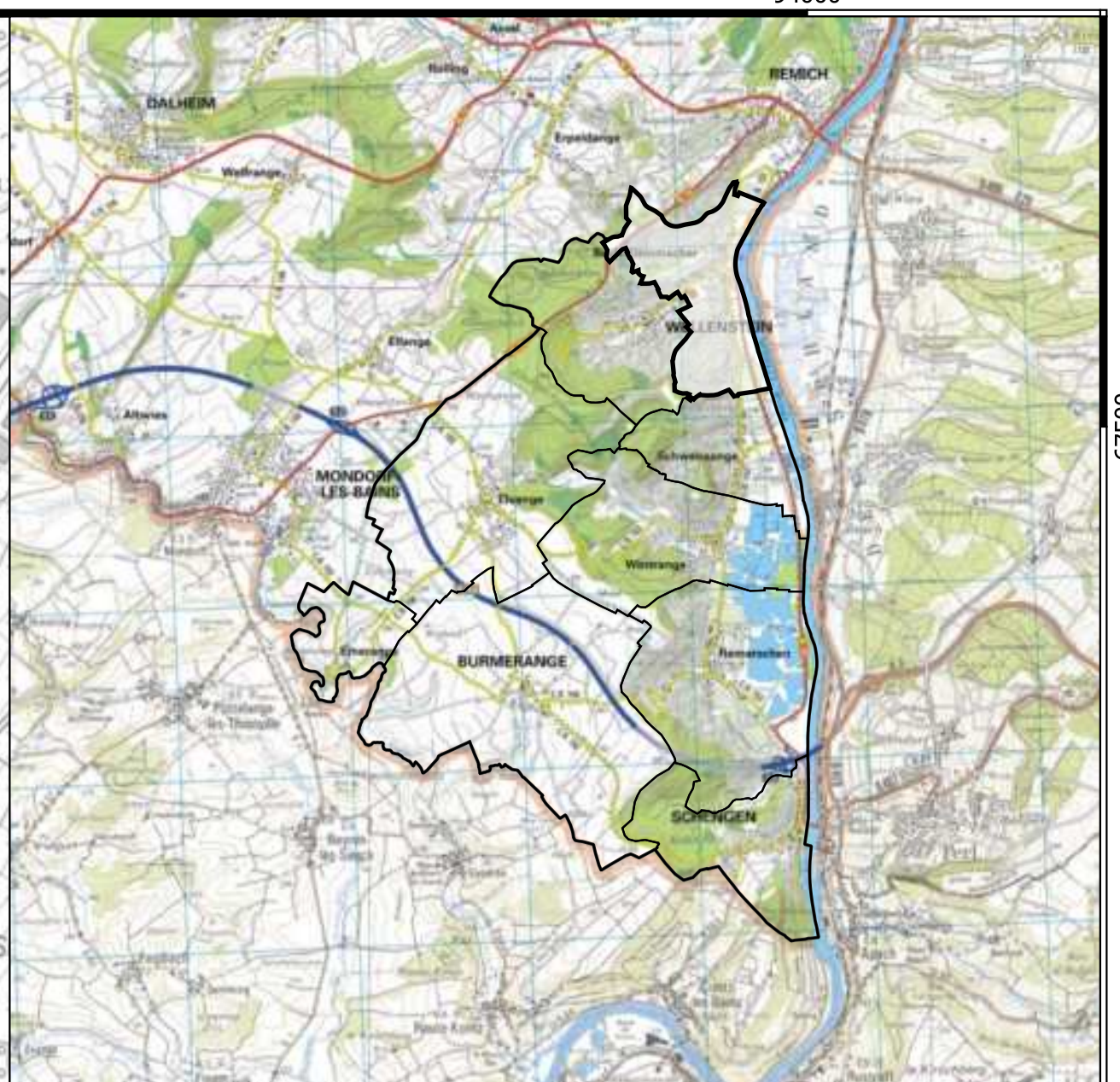


Projekt L0256: Vorsorgekonzept zum Schutz der Gemeinde Schengen vor Hochwasser und Starkregen
Gefährdung bei Starkregen (100-jährlicher Niederschlag) in Bech-Kleinmacher - Blatt 1 / 9

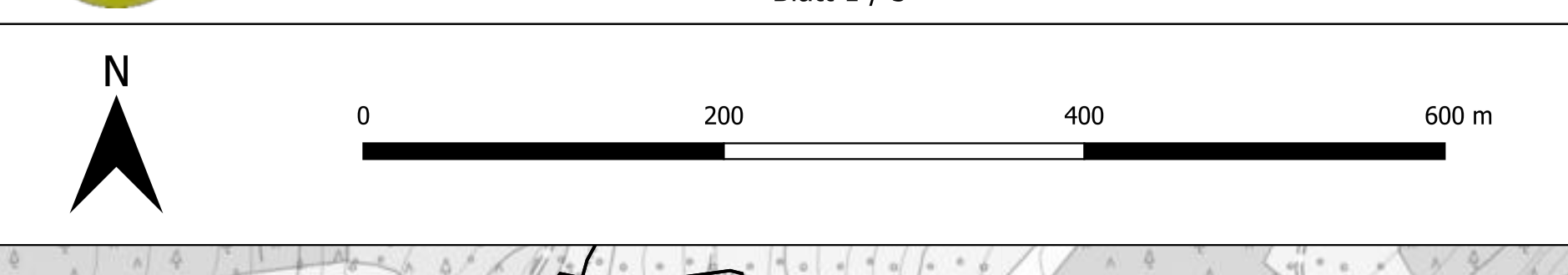


Legende	
—	Ortsteilgrenze
Gebäude mit Gefährdungsklasse	
□	1: < 10 cm
□	2: 10 - 30 cm
□	3: 30 - 50 cm
□	4: > 50 cm
□	Gefahr für Leib und Leben
Wasserstand [m]	
□	< 0,05 m
□	0,05 - 0,10 m
□	0,10 - 0,30 m
□	0,30 - 0,50 m
□	0,50 - 1,00 m
□	1,00 - 2,50 m
□	> 2,50 m

Bech-Kleinmacher



Projekt L0256: Vorsorgekonzept zum Schutz der Gemeinde Schengen vor Hochwasser und Starkregen
Gefährdung bei Hochwasser (HQ100) in Bech-Kleinmacher
Blatt 1 / 5



Legende	
—	Ortsteilgrenze
Gebäude mit Gefährdungsklasse	
□ (white)	1: < 10 cm
□ (yellow)	2: 10 - 30 cm
□ (orange)	3: 30 - 50 cm
□ (red)	4: > 50 cm
Wasserstand [m]	
□ (light blue)	< 0,5 m
□ (medium blue)	0,5 - 1,0 m
□ (dark blue)	1,0 - 2,0 m
□ (very dark blue)	2,0 - 4,0 m
□ (black)	> 4,0 m