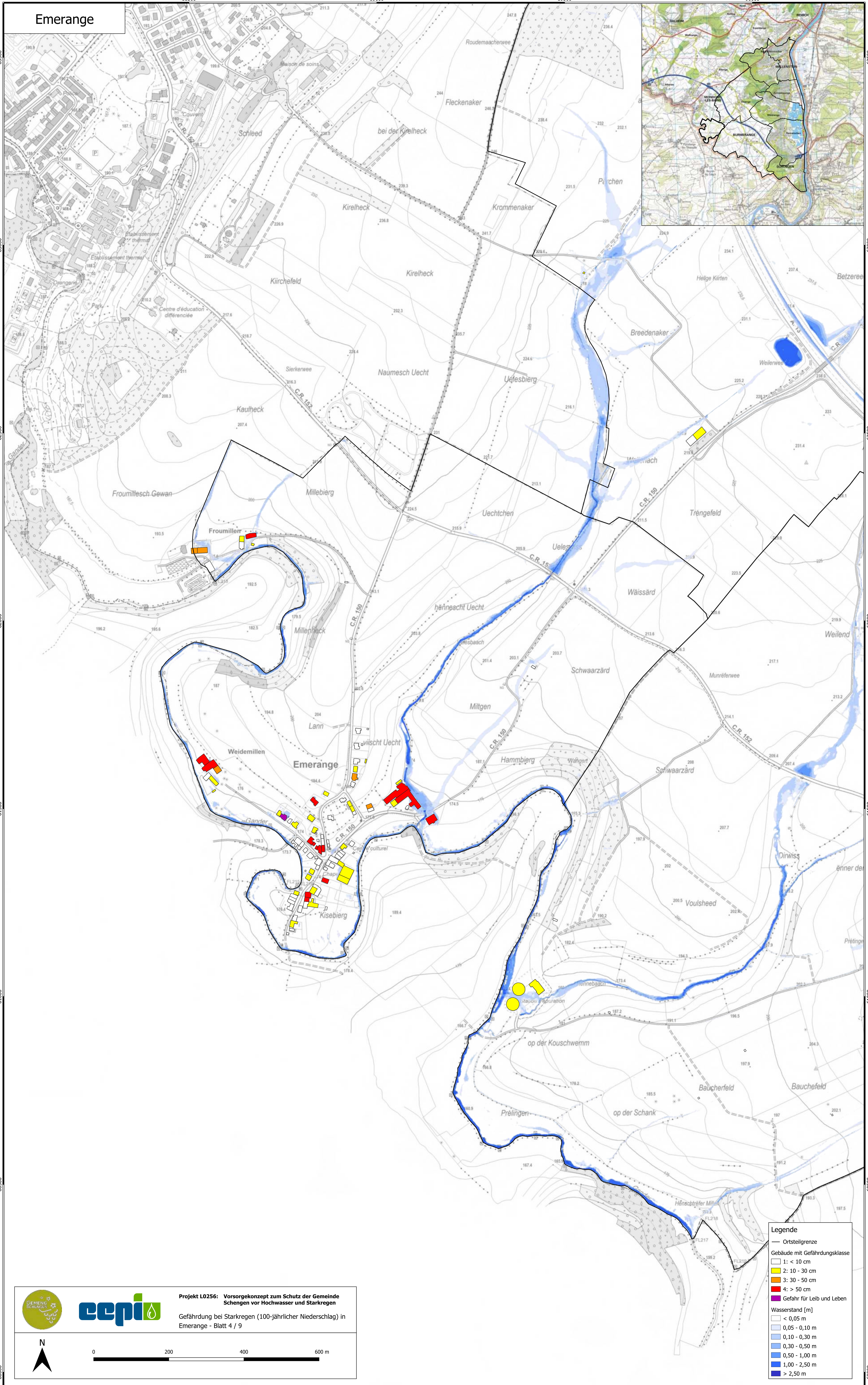
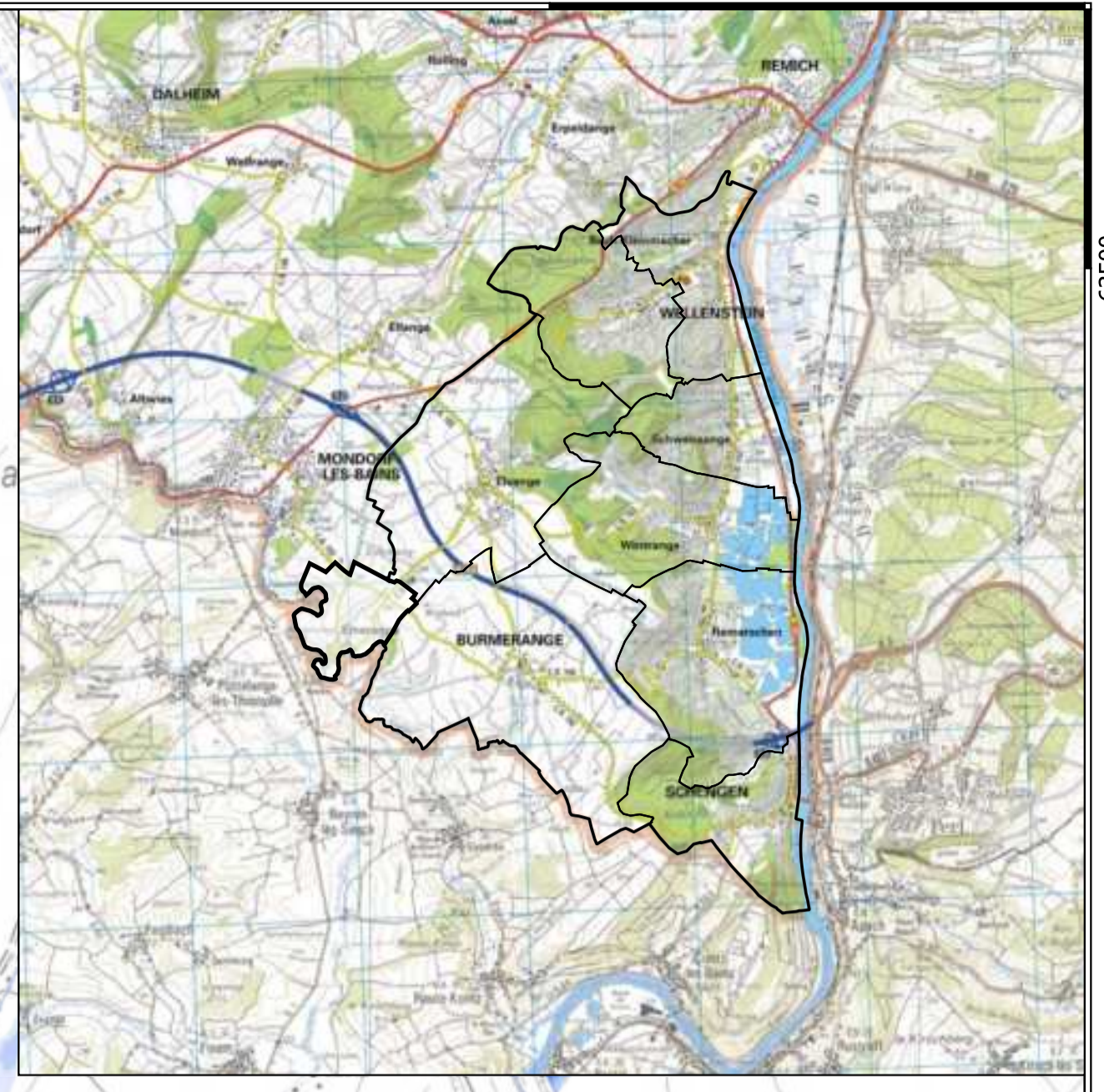


Emerange



Legende

- Ortsteilgrenze
- Gebäude mit Gefährdungsklasse
 - 1: < 10 cm
 - 2: 10 - 30 cm
 - 3: 30 - 50 cm
 - 4: > 50 cm
 - Gefahr für Leib und Leben
- Wasserstand [m]
 - < 0,05 m
 - 0,05 - 0,10 m
 - 0,10 - 0,30 m
 - 0,30 - 0,50 m
 - 0,50 - 1,00 m
 - 1,00 - 2,50 m
 - > 2,50 m



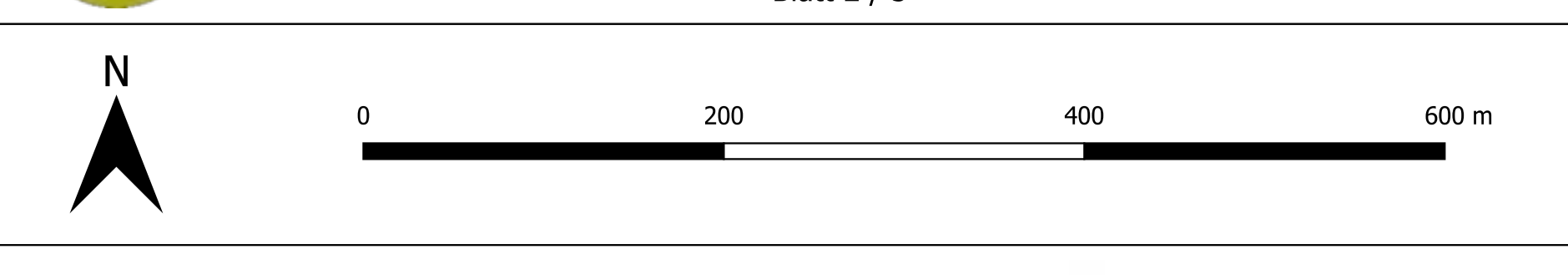
Projekt L0256: Vorsorgekonzept zum Schutz der Gemeinde Schengen vor Hochwasser und Starkregen
 Gefährdung bei Starkregen (100-jährlicher Niederschlag) in Emerange - Blatt 4 / 9



Emerange



Projekt L0256: Vorsorgekonzept zum Schutz der Gemeinde Schengen vor Hochwasser und Starkregen
Gefährdung bei Hochwasser (HQ100) in Emerange
Blatt 2 / 5



Legende

- Ortsteilgrenze
- Gebäude mit Gefährdungsklasse
 - 1: < 10 cm
 - 2: 10 - 30 cm
 - 3: 30 - 50 cm
 - 4: > 50 cm
- Wasserstand [m]
 - < 0,5 m
 - 0,5 - 1,0 m
 - 1,0 - 2,0 m
 - 2,0 - 4,0 m
 - > 4,0 m

60000

88500

89000

89500

90000

60000

60500

61000

61500

62000

62500

63000

63500