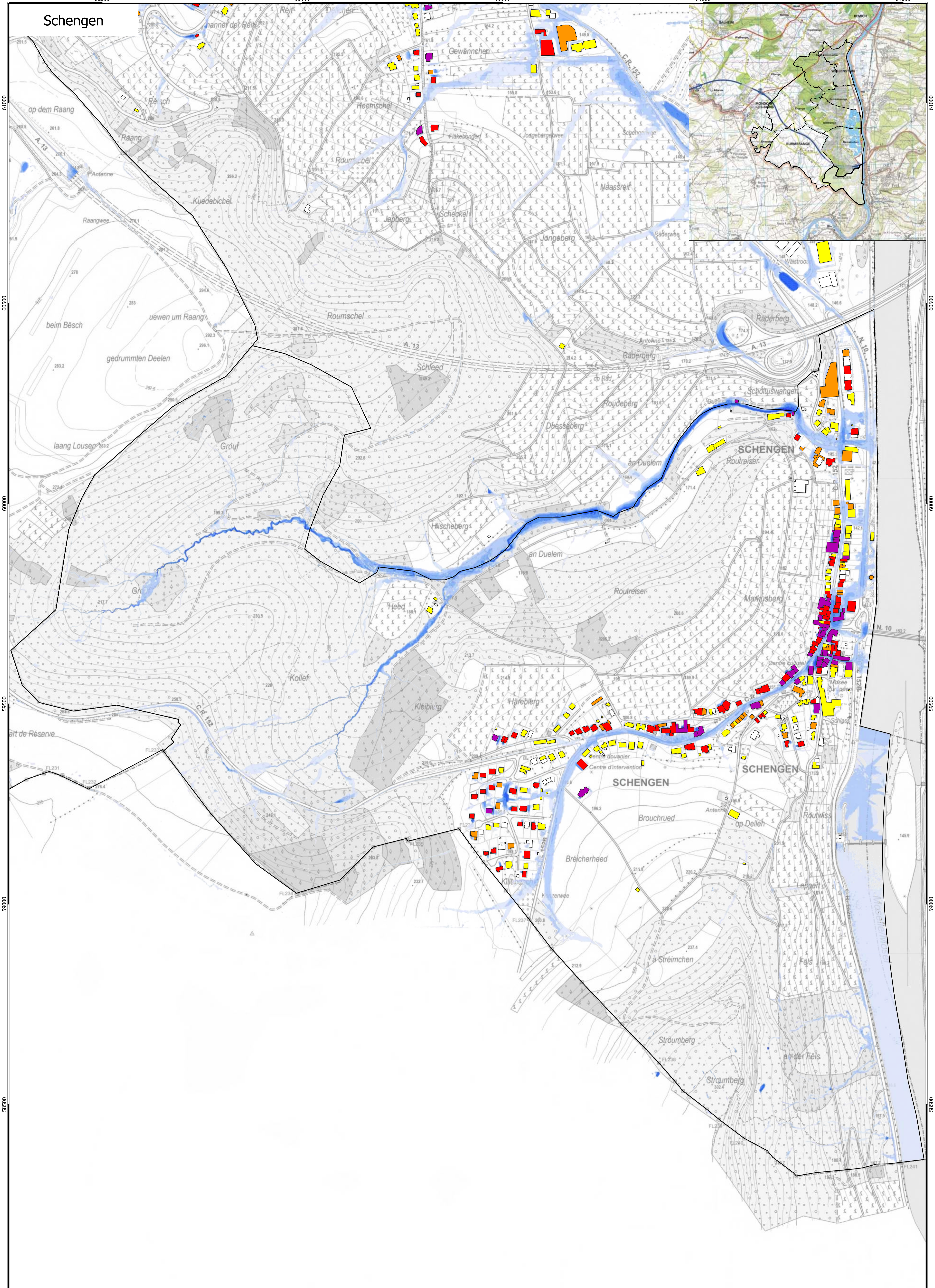




# Schengen





**Legende**

- Ortsteilgrenze
- Gebäude mit Gefährdungsklasse
- 1: < 10 cm
- 2: 10 - 30 cm
- 3: 30 - 50 cm
- 4: > 50 cm
- Gefahr für Leib und Leben
- Wasserstand [m]
- < 0,05 m
- 0,05 - 0,10 m
- 0,10 - 0,30 m
- 0,30 - 0,50 m
- 0,50 - 1,00 m
- 1,00 - 2,50 m
- > 2,50 m

**Projekt L0256: Vorsorgekonzept zum Schutz der Gemeinde Schengen vor Hochwasser und Starkregen**

Gefährdung bei Starkregen (100-jährlicher Niederschlag) in Schengen - Blatt 6 / 9



# Schengen

- Legende**
- Ortsteilgrenze
  - Gebäude mit Gefährdungsklasse
    - 1: < 10 cm
    - 2: 10 - 30 cm
    - 3: 30 - 50 cm
    - 4: > 50 cm
  - Wasserstand [m]
    - < 0,5 m
    - 0,5 - 1,0 m
    - 1,0 - 2,0 m
    - 2,0 - 4,0 m
    - > 4,0 m



**Projekt L0256: Vorsorgekonzept zum Schutz der Gemeinde Schengen vor Hochwasser und Starkregen**

Gefährdung bei Hochwasser (HQ100) in Schengen  
Blatt 4 / 5

