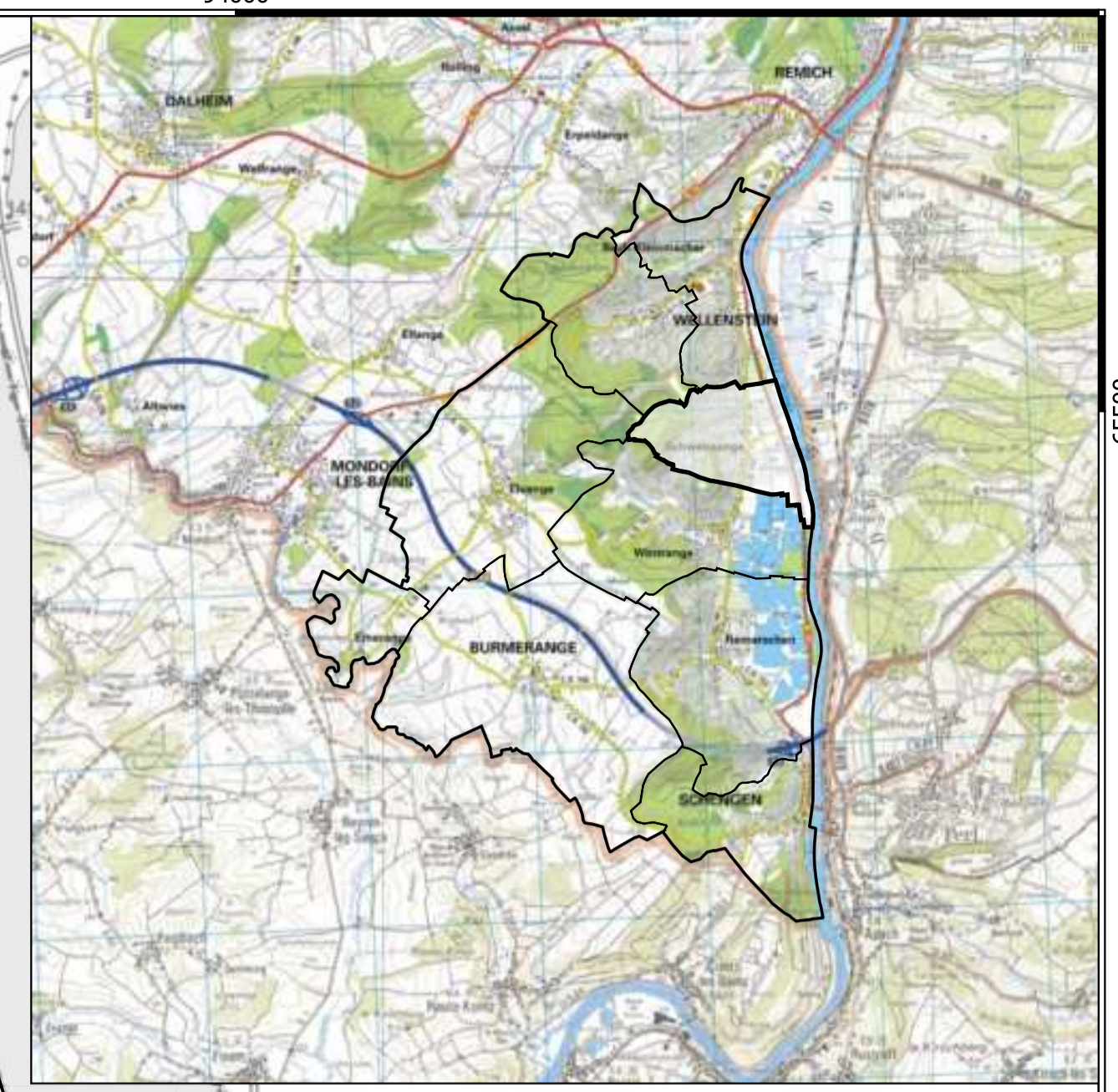
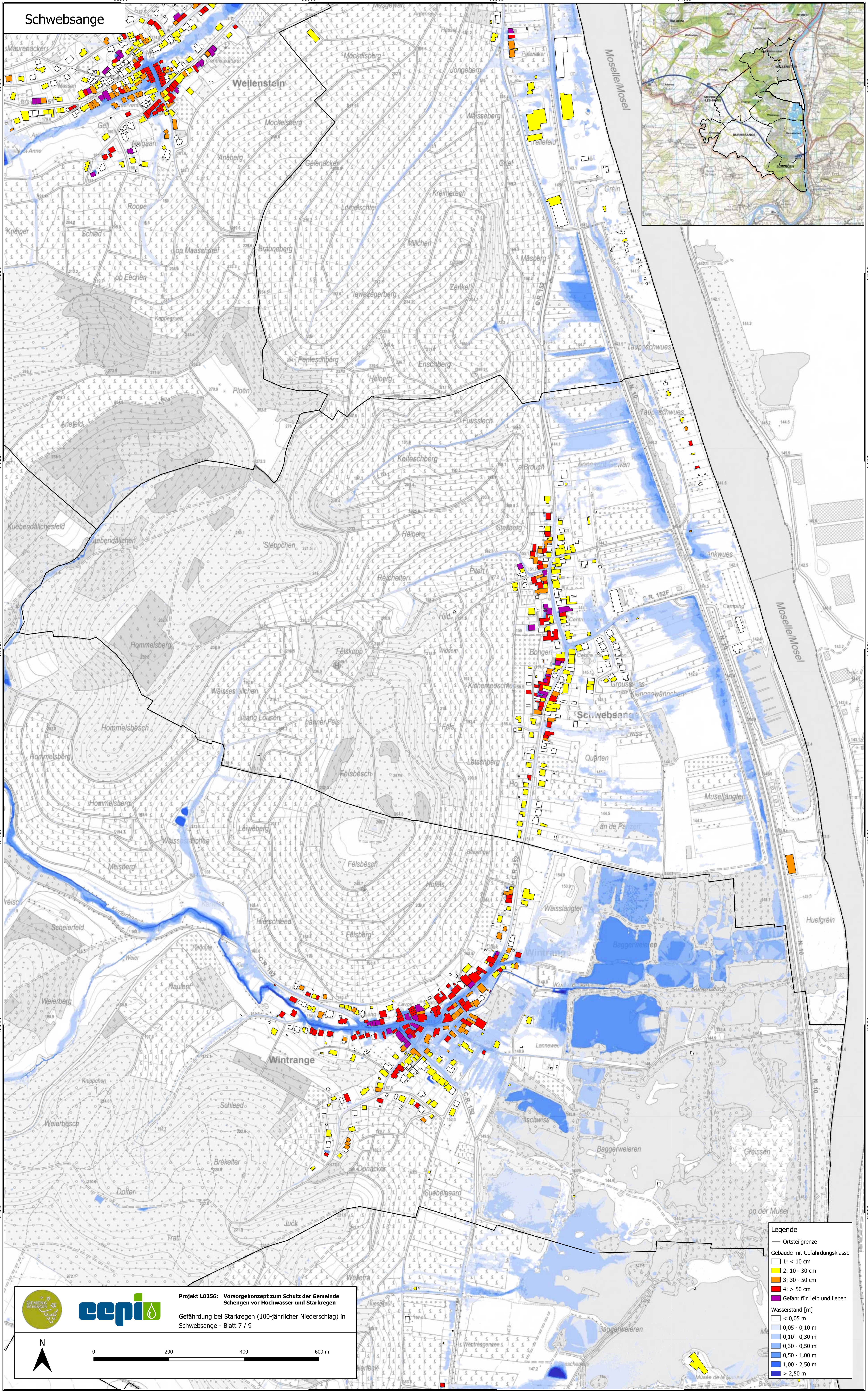
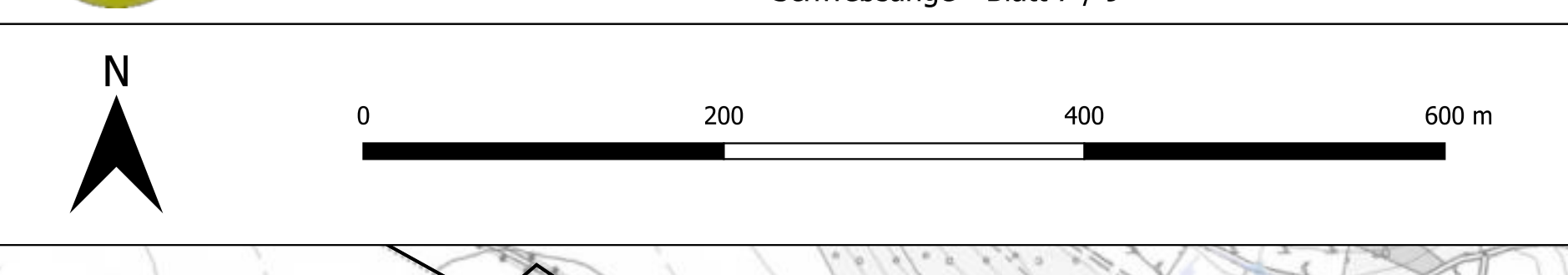


# Schwebsange

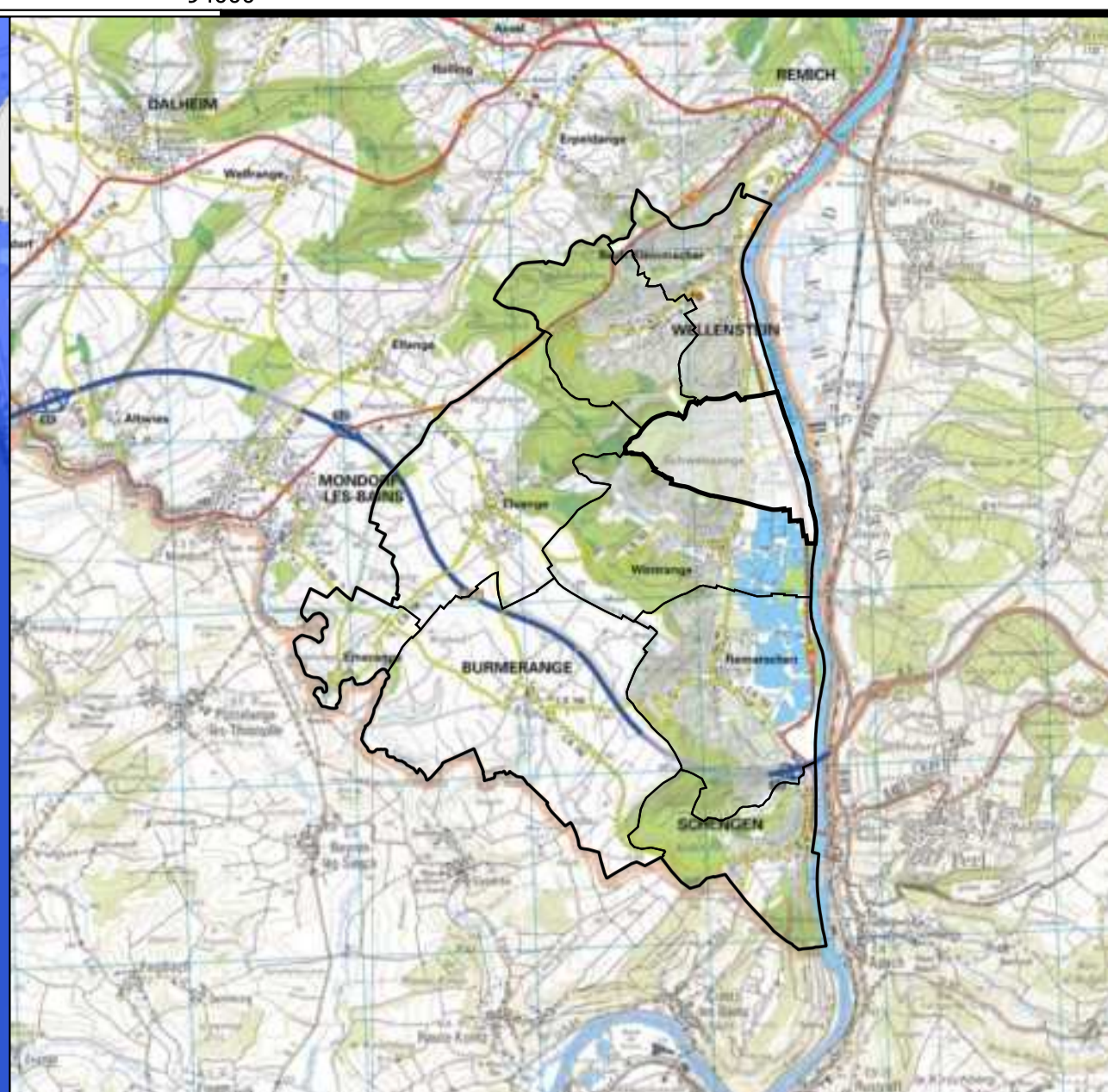
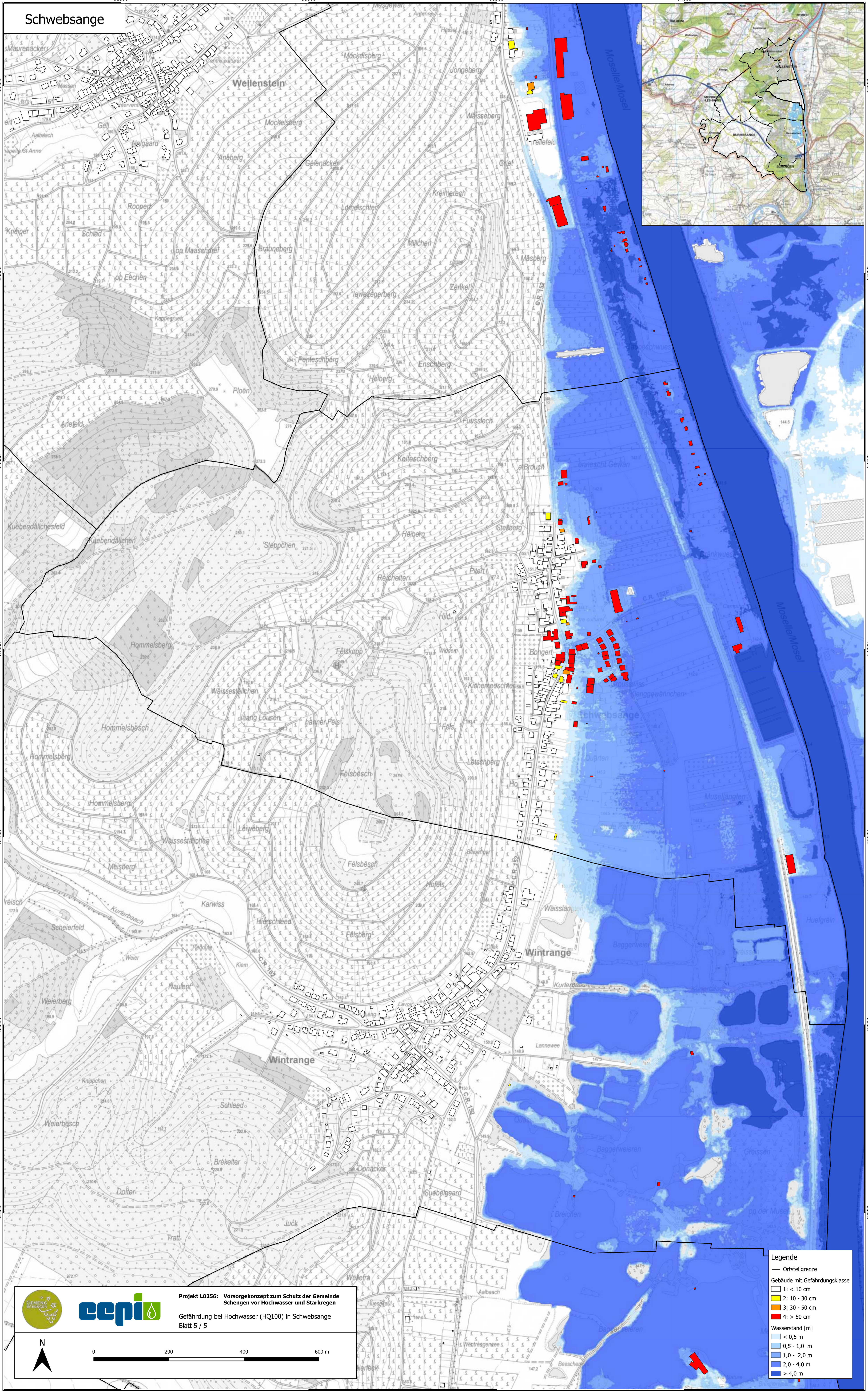


Projekt L0256: Vorsorgekonzept zum Schutz der Gemeinde Schengen vor Hochwasser und Starkregen  
Gefährdung bei Starkregen (100-jährlicher Niederschlag) in Schwebsange - Blatt 7 / 9



- Legende**
- Ortsteilgrenze
  - Gebäude mit Gefährdungsklasse
    - 1: < 10 cm
    - 2: 10 - 30 cm
    - 3: 30 - 50 cm
    - 4: > 50 cm
    - 5: Gefahr für Leib und Leben
  - Wasserstand [m]
    - < 0,05 m
    - 0,05 - 0,10 m
    - 0,10 - 0,30 m
    - 0,30 - 0,50 m
    - 0,50 - 1,00 m
    - 1,00 - 2,50 m
    - > 2,50 m

# Schwebsange



- Legende**
- Ortsteilgrenze
  - Gebäude mit Gefährdungsklasse
    - 1: < 10 cm
    - 2: 10 - 30 cm
    - 3: 30 - 50 cm
    - 4: > 50 cm
  - Wasserstand [m]
    - < 0,5 m
    - 0,5 - 1,0 m
    - 1,0 - 2,0 m
    - 2,0 - 4,0 m
    - > 4,0 m



Projekt L0256: Vorsorgekonzept zum Schutz der Gemeinde Schengen vor Hochwasser und Starkregen  
Gefährdung bei Hochwasser (HQ100) in Schwebsange  
Blatt 5 / 5

