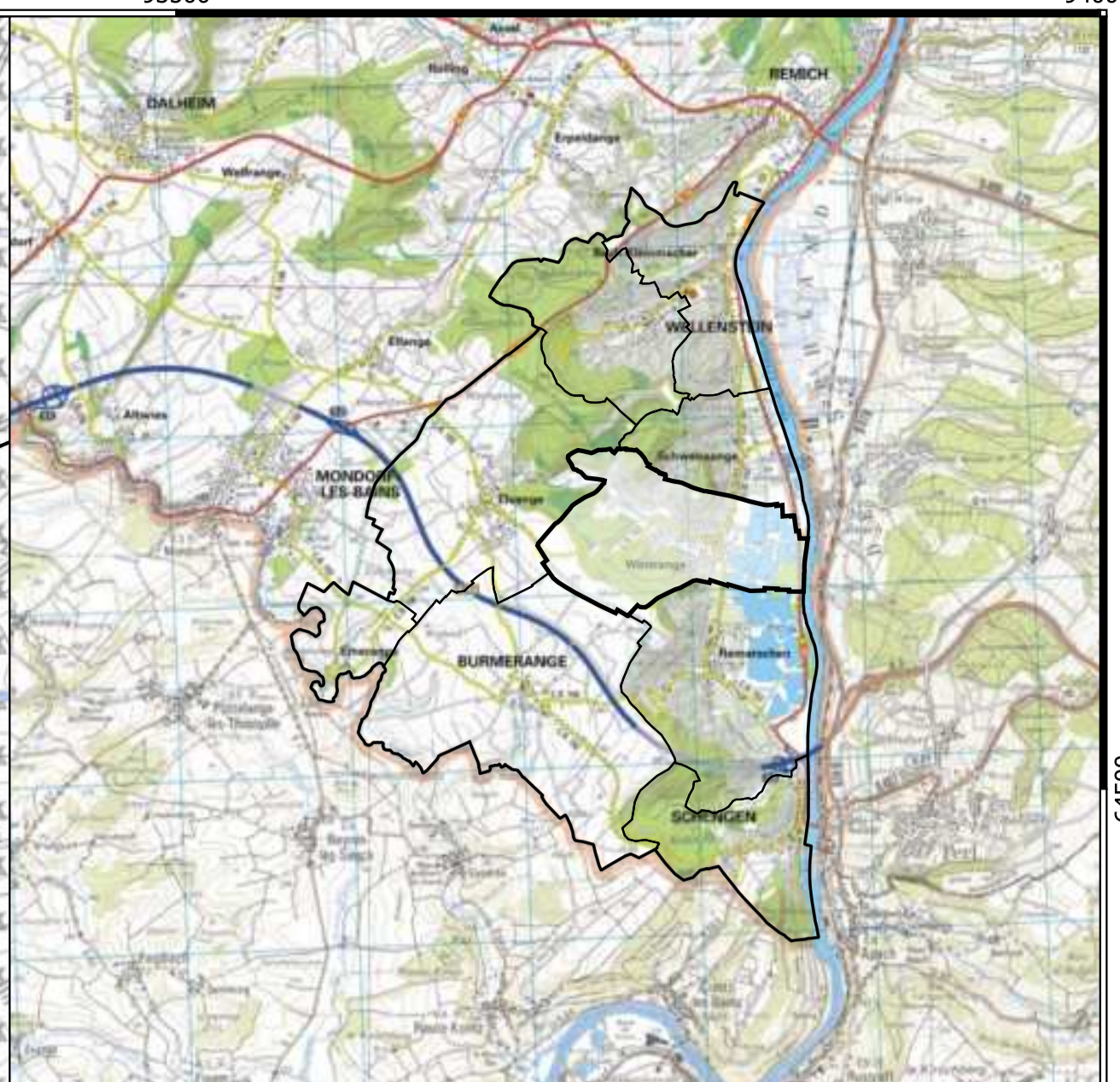
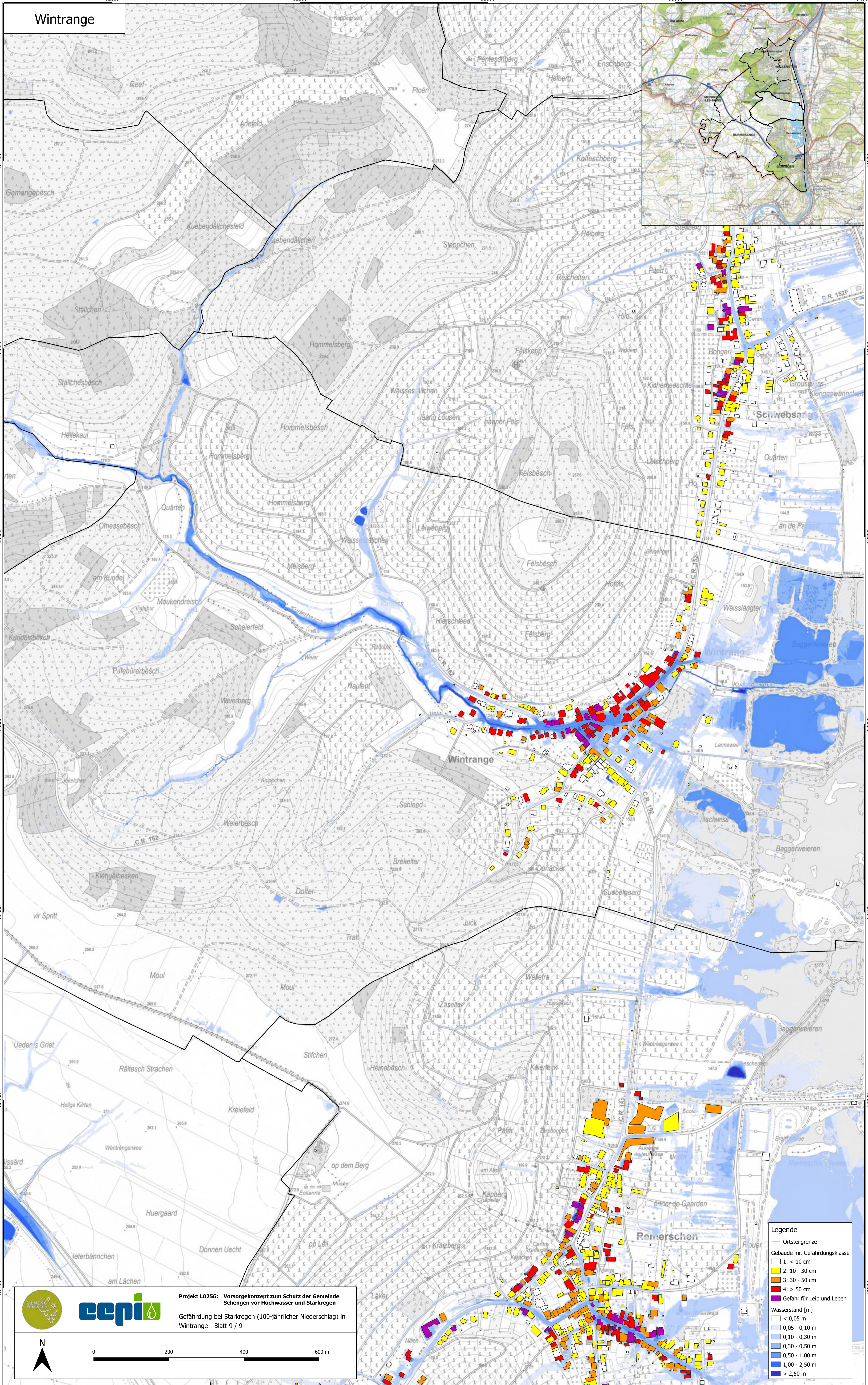


# Wintrange



**Legende**

- Ortsteilgrenze
- Gebäude mit Gefährdungsklasse
  - 1: < 10 cm
  - 2: 10 - 30 cm
  - 3: 30 - 50 cm
  - 4: > 50 cm
  - Gefahr für Leib und Leben
- Wasserstand [m]
  - < 0,05 m
  - 0,05 - 0,10 m
  - 0,10 - 0,30 m
  - 0,30 - 0,50 m
  - 0,50 - 1,00 m
  - 1,00 - 2,50 m
  - > 2,50 m



Projekt L0256: Vorsorgekonzept zum Schutz der Gemeinde Schengen vor Hochwasser und Starkregen  
Gefährdung bei Starkregen (100-jährlicher Niederschlag) in Wintrange - Blatt 9 / 9

